


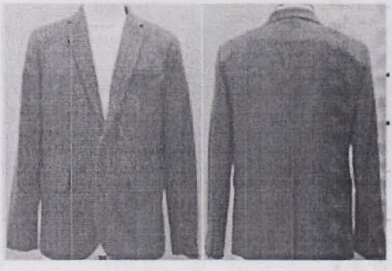
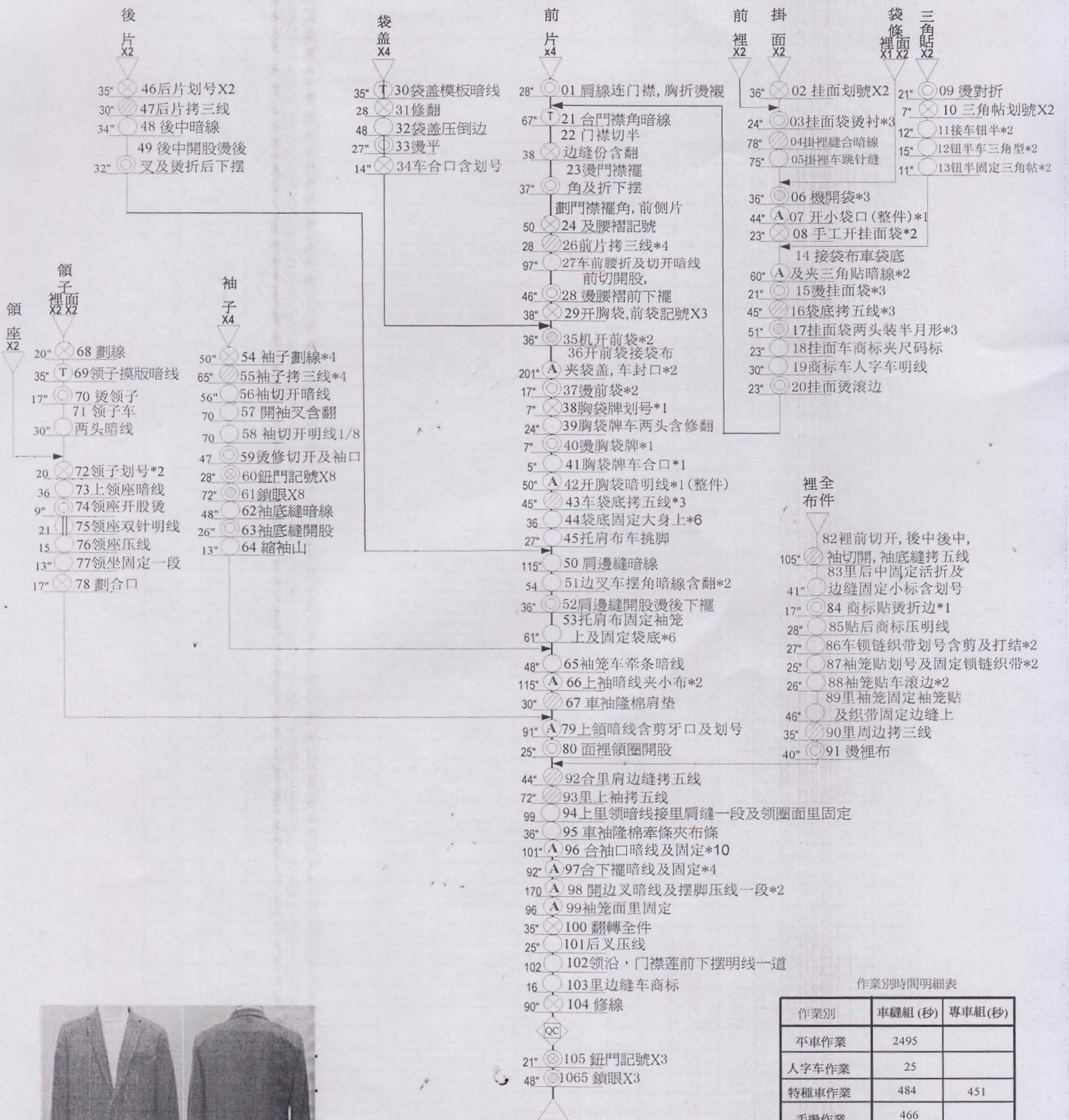
福星制衣越南廠 制衣工程 IE 出數核定流程表

1. 由越南廠的 IE 人員，依據上線款式，製作工程表及時間初估表。
2. 經越南廠生產部會商研究後，由生產主管提出效率建議與工程改善說明。並簽字
3. 經越南廠總經理核實後，將文件呈送臺北公司做最後核可。
4. 依臺北公司核可之 IE 數據後，作為越南廠的效率評估與績效獎金標準。

|              |                    |              |   |       |
|--------------|--------------------|--------------|---|-------|
| 款式: G16-111B | 款式說明<br>订单 : 6,200 | 制表人: NGA     | 日期: 2016/5/11   | 文件編號: |
| 參考雷同款:       |                    |              | 照片  |       |
| 生產車縫時間: 4020 | 特車組時間: 550         | 總時間: 4570    |   |       |
| 生產出數: 7.16   | 特車組出數: 52.4        | IE 總出數: 6.30 |   |       |
|              |                    |              |  |       |

PPIC 主管:

*(Handwritten signature)*



作業別時間明細表

| 作業別      | 車縫組(秒) | 專車組(秒)      |
|----------|--------|-------------|
| 平車作業     | 2495   |             |
| 人字車作業    | 25     |             |
| 特種車作業    | 484    | 451         |
| 手燙作業     | 466    |             |
| 手工作業     | 550    | 99          |
| 合計工時(秒)  | 4020   | 550         |
| 出數(件)    | 7.16   | 52.4        |
| 總合計工時(秒) | 4570   | 總出數(件) 6.30 |

**FORMOSTAR GARMENT (VIETNAM) CO., LTD**  
**SEWING OPERATION LIST**

STYLE N<sup>o</sup> **G16-111B**  
DATE: **5/11/2016**

TAIPEI IE OUTPUT:  
VN IE OUTPUT: **7.16 7.16**

| 工段號碼<br>Mã công<br>đoạn | 工段名稱 Tên công đoạn | 等級<br>Cấp                                 | 合縫記<br>號 | 使用機器 | 時間<br>Thời<br>gian | 金額<br>Đơn<br>giá | 日產量<br>Sàn<br>lượng |
|-------------------------|--------------------|---|----------|------|--------------------|------------------|---------------------|
| 01                      | 肩縫, 門襟燙衬条          | Là méch vai+nẹp TT                        | C        | 手燙   | 28                 | 231.3            | 1029                |
| 02                      | 前片划号*2             | Sd ly TT*2                                | C        | 手工   | 25                 | 206.5            | 1152                |
| 03                      | 前側片划号*2            | Sd sườn*2                                 | C        | 手工   | 25                 | 206.5            | 1152                |
| 04                      | 前片拷三线              | VS 3 chỉ TT                               | B        | 拷克   | 28                 | 245.6            | 1029                |
| 05                      | 车前腰褶*2             | May ly eo*2                               | B        | 平车   | 42                 | 368.3            | 686                 |
| 06                      | 合门襟暗线              | Can chấp nẹp (MÁU)                        | B        | 专车   | 67                 | 587.6            | 430                 |
| 07                      | 门襟切半边缝分            | Chém sửa lộn nẹp                          | C        | 平车   | 38                 | 313.9            | 758                 |
| 08                      | 烫门襟及前下摆烫折          | Là nẹp, gấu TT                            | B        | 手燙   | 37                 | 324.5            | 778                 |
| 09                      | 前切开暗线              | Can chấp sườn trước                       | B        | 平车   | 54                 | 473.6            | 533                 |
| 10                      | 前切开, 腰褶烫开股及胸折烫衬条   | Là eo, sườn TT, là méch đầu ly, méch túi  | B        | 手燙   | 45                 | 394.7            | 640                 |
| 11                      | 开袋记号*3             | SD bổ túi trước*3                         | C        | 手工   | 38                 | 313.9            | 758                 |
| 12                      | 胸袋牌划号*1            | SD coi túi ngực*1                         | C        | 手工   | 7                  | 57.8             | 4114                |
| 13                      | 胸袋条固定两头            | Chặn coi túi ngực 2 đầu                   | B        | 专车   | 24                 | 210.5            | 1200                |
| 14                      | 胸袋修翻*1             | Sửa lộn coi túi ngực*1                    | B        | 手工   | 7                  | 61.4             | 4114                |
| 15                      | 胸袋条烫折              | Là gập coi túi ngực *1                    | B        | 手燙   | 7                  | 61.4             | 4114                |
| 16                      | 胸袋牌车合口*1           | Ghim miệng coi túi ngực*1                 | B        | 平车   | 5                  | 43.9             | 5760                |
| 17                      | 开胸袋(完整)            | Bổ túi ngực*(hoàn thiện túi ngực)         | A        | 平车   | 40                 | 372.0            | 720                 |
| 18                      | 机开前袋*2             | Bổ túi bằng máy trước*2                   | B        | 专车   | 36                 | 315.7            | 800                 |
| 19                      | 袋贴接袋布压明线           | Mí đắp lót túi*2                          | B        | 平车   | 28                 | 245.6            | 1029                |
| 20                      | 手工剪三角*2            | Bổ túi bằng tay trước*2                   | C        | 手工   | 25                 | 206.5            | 1152                |
| 21                      | 前袋口固定两端*2          | Chặn túi 2 đầu trước*2                    | A        | 平车   | 38                 | 353.4            | 758                 |
| 22                      | 烫前袋口*2             | Là miệng túi TT*2                         | B        | 手燙   | 17                 | 149.1            | 1694                |
| 23                      | 袋贴固定袋盖*2           | Tra nắp túi, can lót túi, ghim lót 2 đoạn | A        | 平车   | 75                 | 697.5            | 384                 |
| 24                      | 前袋车封口*2            | Ghim miệng túi*2                          | B        | 平车   | 22                 | 192.9            | 1309                |
| 25                      | 车袋底暗线*2+1          | Quay dít túi trước*2+1                    | B        | 拷克   | 45                 | 394.7            | 640                 |
| 26                      | 袋底固定在大身上*6         | Ghim đáy túi vào thân*6                   | B        | 平车   | 25                 | 219.3            | 1152                |
| 27                      | 固定托肩布              | Ghim bông vào đệm ngực                    | B        | 平车   | 0                  | -                | ####                |
| 28                      | 肩边缝暗线(对格)          | Can chấp sườn+vai                         | B        | 平车   | 95                 | 833.2            | 303                 |
| 29                      | 车边叉三角及修翻           | Chặn sè sườn + lộn*2                      | B        | 平车   | 54                 | 475.2            | 533                 |
| 30                      | 固定托肩布              | Vắt gấu đệm ngực                          | B        | 挑脚   | 25                 | 219.3            | 1152                |
| 31                      | 肩边缝开股烫             | Là rẽ sườn+vai                            | B        | 手燙   | 36                 | 315.7            | 800                 |
| 32                      | 托肩布袖笼固定            | Ghim đệm ngực vào vn                      | B        | 平车   | 25                 | 219.3            | 1152                |
| 33                      | 袖笼车牵条              | May dây vòng nách                         | B        | 平车   | 48                 | 421.0            | 600                 |
| 34                      | 上袖暗线               | Tra tay                                   | A        | 平车   | 115                | ####             | 250                 |
| 35                      | 袖笼车肩棉包             | May đệm vai                               | B        | 专车   | 0                  | -                | ####                |
| 36                      | 上领暗线及划号            | Tra cổ, sd                                | A        | 平车   | 91                 | 846.3            | 316                 |
| 37                      | 面里领圈开股             | Là rẽ vòng cổ                             | B        | 手燙   | 25                 | 219.3            | 1152                |
| 38                      | 里前边缝拷五线            | VS 5 chỉ sườn vai lót (lồng sườn lót)     | B        | 拷克   | 44                 | 385.9            | 655                 |
| 39                      | 里上袖拷五线             | Tra tay lót                               | A        | 拷克   | 72                 | 669.6            | 400                 |
| 40                      | 合领圈暗线              | Lồng lót cổ                               | A        | 平车   | 45                 | 418.5            | 640                 |
| 41                      | 领圈面里固定             | Ghim vòng cổ chính lót                    | B        | 平车   | 54                 | 473.6            | 533                 |
| 42                      | 袖笼车棉牵条             | May ken vai                               | B        | 平车   | 36                 | 315.7            | 800                 |
| 43                      | 合袖口暗线及固定*10        | Lồng lót gấu tay, ghim *10                | A        | 平车   | 101                | 939.3            | 285                 |
| 44                      | 合边叉暗线及后叉摆脚压线一段     | Lồng lót sè sườn, mí gấu sè sườn 1 đoạn   | A        | 平车   | 170                | ####             | 169                 |
| 45                      | 合下摆暗线夹固定*4         | Lồng lót gấu, ghim *4                     | A        | 平车   | 92                 | 855.6            | 313                 |
| 46                      | 袖笼面里固定             | Ghim vòng nách chính lót +ghim dây giãn   | A        | 平车   | 96                 | 892.8            | 300                 |
| 47                      | 翻整全件               | Lộn áo                                    | C        | 手工   | 35                 | 289.1            | 823                 |
| 48                      | 领沿, 门襟连前下摆明线1/4    | Điều sống cổ, nẹp, gấu TT 1 đoạn1/8       | B        | 平车   | 102                | 897.6            | 282                 |
| 49                      | 边缝车商标及领子           | May mác sườn +cổ                          | B        | 平车   | 21                 | 184.2            | 1371                |
| 50                      | 钮门记号*3             | SD bổ khủy nẹp *3                         | C        | 手工专车 | 21                 | 173.5            | 1371                |
| 51                      | 锁眼*3, 锁眼打结         | Đánh khuy*3, di bọ*3                      | B        | 专车   | 48                 | 421.0            | 600                 |
| 52                      | 袖笼贴固定里边缝上*2        | Khâu giãn vào sườn lót*2                  | B        | 手工专车 | 50                 | 438.5            | 576                 |
| XZ                      | 修线                 | Cắt chỉ                                   | C        | 手工   | 105                | 867.3            | 274                 |

**FORMOSTAR GARMENT (VIETNAM) CO., LTD**  
**SEWING OPERATION LIST**

STYLE N: **G16-111B**  
DATE: **5/11/2016**

TAIPEI IE OUTPUT: **7.16** **7.16**  
VN IE OUTPUT:

| 工段號碼<br>Mã công<br>đoạn | 工段名稱 Tên công đoạn |  | 等級<br>Cấp | 合縫記<br>號 | 使用機器 | 時間<br>Thời<br>gian | 金額<br>Đơn<br>giá | 日產量<br>Sản<br>lượng |
|-------------------------|--------------------|--|-----------|----------|------|--------------------|------------------|---------------------|
|                         | <b>袋蓋*4</b>        | <b>Nắp túi*4</b>                           |           |          |      |                    |                  |                     |
| A01                     | 袋蓋模板暗線*2           | Can chắp nắp túi (bìa mẫu)*2               | B         |          | 专车   | 35                 | 307.0            | 823                 |
| A02                     | 修翻袋蓋*2             | Sửa lộn nắp túi*2                          | C         |          | 手工   | 28                 | 231.3            | 1029                |
| A03                     | 壓到邊明線含記号           | Mí nắp túi ,sd                             | B         |          | 平车   | 48                 | 421.0            | 600                 |
| A04                     | 燙袋蓋*2              | Là nắp túi*2                               | B         |          | 手燙   | 27                 | 236.8            | 1067                |
| A05                     | 袋蓋划合口*2            | SD miệng nắp túi*2                         | C         |          | 平车   | 7                  | 57.8             | 4114                |
| A06                     | 袋蓋切合口*2            | Chém miệng nắp túi*2                       | C         |          | 平车   | 7                  | 57.8             | 4114                |
|                         | <b>挂面*2</b>        | <b>Đáp nẹp*2</b>                           |           |          |      |                    |                  |                     |
| B01                     | 挂面开袋记号*3及划边        | SD bỏ túi đáp nẹp*3, xung quanh đáp nẹp    | C         |          | 手工   | 36                 | 297.4            | 800                 |
| B02                     | 三角貼燙折*2            | Là gập đáp tam giác*2                      | B         |          | 手燙   | 21                 | 184.2            | 1371                |
| B03                     | 三角帖划号*2            | SD đáp tam giác*2                          | C         |          | 手工   | 7                  | 57.8             | 4114                |
| B04                     | 車鈕半*2              | Can khuy, may khuy*2                       | B         |          | 平车   | 12                 | 105.2            | 2400                |
| B05                     | 鈕半固定三角型*2          | Mí chặn khuy*2                             | B         |          | 平车   | 15                 | 131.6            | 1920                |
| B06                     | 鈕半固定三角*2           | Ghim khuy vào đáp tam giác*2, sd           | B         |          | 平车   | 11                 | 96.5             | 2618                |
| B07                     | 挂面袋燙衬条*3           | Là mềch túi đáp nẹp*3                      | B         |          | 手燙   | 24                 | 210.5            | 1200                |
| B08                     | 挂面机开袋*3            | Bổ túi bằng máy đáp nẹp*3                  | B         |          | 专车   | 54                 | 473.6            | 533                 |
| B09                     | 里开袋(小挂面袋)*1        | May túi đáp nẹp nhỏ*1                      | A         |          | 平车   | 40                 | 372.0            | 720                 |
| B10                     | 挂面机开袋*2            | Bổ túi bằng máy đáp nẹp*2, cơ túi*2        | B         |          | 专车   | 36                 | 315.7            | 800                 |
| B11                     | 手工剪三角*2            | Bổ túi bằng tay đáp nẹp*2                  | C         |          | 手工   | 25                 | 206.5            | 1152                |
| B12                     | 挂面袋固定两头*2          | Chặn túi 2 đầu                             | A         |          | 平车   | 38                 | 353.4            | 758                 |
| B13                     | 燙挂面袋*2             | Là miệng túi*3                             | B         |          | 手燙   | 21                 | 184.2            | 1371                |
| B14                     | 接袋布夾三角帖*2及袋底固定边    | Can lót túi, ghim đáp tam giác*2, ghim lót | A         |          | 平车   | 60                 | 558.0            | 480                 |
| B15                     | 袋底拷五线*3            | VS 5 chỉ tròn túi*2+ túi nhỏ*1             | B         |          | 拷克   | 45                 | 394.7            | 640                 |
| B16                     | 挂面袋两头装饰线           | Điều trang trí 2 đầu túi*2*3               | B         |          | 专车   | 51                 | 447.3            | 565                 |
| B17                     | 車商標及固定尺碼標          | Mí dán mác chính đáp nẹp, đặt mác cỡ       | B         |          | 平车   | 23                 | 201.7            | 1252                |
| B18                     | 挂面貼商標人字縫明線         | Điều mác đáp nẹp ( mác can sai)            | B         |          | 人字车  | 25                 | 219.3            | 1152                |
| B19                     | 里前下摆拷三线            | VS 3 chỉ gấu lót TT                        | B         |          | 拷克   | 12                 | 105.2            | 2400                |
| B20                     | 挂面接里布              | Can đáp nẹp vào lót, cuốn viền             | B         |          | 平车   | 78                 | 684.1            | 369                 |
| B21                     | 挂里跳脚針縫             | Điều đáp nẹp bỏ mũi                        | B         |          | 跳脚   | 75                 | 657.8            | 384                 |
| B22                     | 挂面燙滾边              | Là viền đáp nẹp                            | B         |          | 手燙   | 23                 | 201.7            | 1252                |
| B23                     | 袋底固定边縫上*2          | Ghim đáy túi đáp nẹp vào sườn*2            | B         |          | 平车   | 8                  | 70.4             | 3600                |
|                         | <b>后片*2</b>        | <b>Thân sau*2</b>                          |           |          |      |                    |                  |                     |
| C01                     | 后片划号               | SD TS *2                                   | C         |          | 手工   | 35                 | 290.5            | 823                 |
| C02                     | 前后袖子切修             | Chém TT+TS +tay                            | C         |          | 手工   | 32                 | 265.6            | 900                 |
| C03                     | 后片拷三线              | VS 3 chỉ TS                                | B         |          | 拷克   | 30                 | 263.1            | 960                 |
| C04                     | 后中暗线               | Can chắp giữa sau                          | B         |          | 平车   | 34                 | 299.2            | 847                 |
| C05                     | 燙后中及燙后叉及后下摆        | Là rẽ giữa sau +gấu TS.                    | B         |          | 手燙   | 32                 | 281.6            | 900                 |
|                         | <b>袖子*4</b>        | <b>Tay*4</b>                               |           |          |      |                    |                  |                     |
| D01                     | 領子划号               | SD tay*4                                   | C         |          | 手工   | 50                 | 415.0            | 576                 |
| D02                     | 袖子拷三线*4            | VS 3 chỉ tay*4                             | B         |          | 拷克   | 65                 | 572.0            | 443                 |
| D03                     | 袖切開暗線              | Can chắp sườn tay + chặn sè                | B         |          | 平车   | 56                 | 492.8            | 514                 |
| D04                     | 开外袖叉含修翻            | May sè tay ngoài, xén sửa lộn              | B         |          | 平车   | 25                 | 220.0            | 1152                |
| D05                     | 开内袖叉含翻及固定一段        | May sè tay trong, sd, chặn sè 1 đoạn       | B         |          | 平车   | 40                 | 352.0            | 720                 |
| D06                     | 袖切開明線              | Điều sườn tay 1/8                          | B         |          | 平车   | 42                 | 369.6            | 686                 |
| D07                     | 袖切開股燙及袖口及袖叉        | Là rẽ sườn tay + gấu tay+sè tay            | B         |          | 手燙   | 47                 | 413.6            | 613                 |
| D08                     | 鈕門記号*8             | SD bỏ khuy tay*4*2                         | C         |          | 手工专车 | 28                 | 232.4            | 1029                |
| D09                     | 鎖眼*8固定袖叉,鎖眼打結      | Đánh khuy*4*2, di bộ*4*2                   | B         |          | 专车   | 72                 | 633.6            | 400                 |
| D10                     | 袖底縫暗線              | Quây tròn tay                              | B         |          | 平车   | 48                 | 422.4            | 600                 |
| D11                     | 袖底縫開股燙             | Là rẽ quây tròn tay                        | B         |          | 手燙   | 26                 | 228.8            | 1108                |
| D12                     | 縮袖山                | May dùm tay                                | B         |          | 平车   | 13                 | 114.4            | 2215                |
|                         | <b>領子*2</b>        | <b>Cổ*2</b>                                |           |          |      |                    |                  |                     |
| E01                     | 面領子划線              | SD cổ*2                                    | C         |          | 手工   | 24                 | 199.2            | 1200                |
| E02                     |                    | Can chắp sống cổ (mẫu)                     | B         |          | 专车   | 28                 | 246.4            | 1029                |
| E03                     | 燙領子                | Là sống cổ                                 | B         |          | 手燙   | 17                 | 149.6            | 1694                |
| E04                     | 車两头含修翻             | Chặn cổ 2 đầu sửa lộn                      | B         |          | 平车   | 30                 | 264.0            | 960                 |
| E05                     | 領座划号*1             | SD chân cổ*2                               | C         |          | 手工   | 10                 | 83.0             | 2880                |
| E06                     | 上領座暗線*1            | Tra chân cổ                                | A         |          | 平车   | 36                 | 334.8            | 800                 |
| E07                     | 領座壓明線*1            | Mí chân cổ*1                               | B         |          | 平车   | 15                 | 132.0            | 1920                |

**FORMOSTAR GARMENT (VIETNAM) CO., LTD**  
**SEWING OPERATION LIST**

STYLE N° G16-111B  
DATE: 5/11/2016

TAIPEI IE OUTPUT: 7.16 7.16  
VN IE OUTPUT: 7.16 7.16

| 工段號碼<br>Mã công<br>đoạn | 工段名稱 Tên công đoạn |   | 等級<br>Cấp | 合縫記<br>號 | 使用機器 | 時間<br>Thời<br>gian | 金額<br>Đơn<br>giá | 日產量<br>Sàn<br>lượng |
|-------------------------|--------------------|---|-----------|----------|------|--------------------|------------------|---------------------|
| E08                     | 中領單針明線             | Điều chân cổ 2 kim                          | B         |          | 平車   | 21                 | 184.2            | 1371                |
| E09                     | 領座固定一段             | Ghim miệng chân cổ một đoạn                 | B         |          | 平車   | 11                 | 96.5             | 2618                |
| E10                     | 領座開股燙*1            | Là rẽ chân cổ                               | B         |          | 手燙   | 9                  | 79.2             | 3200                |
| E11                     | 領口划號               | SD miệng cổ                                 | B         |          | 手工   | 17                 | 149.6            | 1694                |
| E12                     | 領口切修               | Chém sửa miệng cổ                           | C         |          | 手工   | 9                  | 74.7             | 3200                |
|                         | 里布                 | Lót   |           |          |      |                    |                  |                     |
| F01                     | 里后中拷五線             | VS 5 chỉ giữa sau lót                       | B         |          | 拷克   | 19                 | 167.2            | 1516                |
| F02                     | 里后中固定活折及固定邊緣標固     | Ghim ly giữa sau lót, chặn sè sườn lót, ghi | B         |          | 平車   | 41                 | 360.8            | 702                 |
| F03                     | 車鎖鏈織帶划號含剪及打結*2     | Máy dây giăng nách, cắt, SD, buộc           | B         |          | 平車   | 27                 | 237.6            | 1067                |
| F04                     | 袖籠貼划號*2            | SD đáp vòng nách*2                          | B         |          | 手工   | 10                 | 88.0             | 2880                |
| F05                     | 袖籠鎖鏈綫固定*2          | Ghim dây giăng nách *2                      | B         |          | 平車   | 15                 | 132.0            | 1920                |
| F06                     | 袖籠貼車滾邊             | Cuốn viền đáp nách                          | B         |          | 喇叭   | 26                 | 228.8            | 1108                |
| F07                     | 里邊緣固定鎖鏈綫*2         | Ghim giăng sườn                             | B         |          | 平車   | 14                 | 123.2            | 2057                |
| F08                     | 里后切開拷五線            | Cán chấp sườn TS 5 chỉ                      | B         |          | 拷克   | 36                 | 316.8            | 800                 |
| F09                     | 袖籠貼固定*2            | Ghim đáp nách, sd*2 vào thân                | B         |          | 平車   | 26                 | 228.8            | 1108                |
| F10                     | 里袖切開袖底拷五線及夾布*4     | VS 5 chỉ sống tay, tròn tay lót+ giăng*4    | B         |          | 拷克   | 46                 | 404.8            | 626                 |
| F11                     | 里袖口拷三線             | VS 3 chỉ lót gấu tay +sè tay                | B         |          | 拷克   | 28                 | 246.4            | 1029                |
| F12                     | 里后下擺拷三線            | VS 3 chỉ gấu TS                             | B         |          | 拷克   | 14                 | 123.2            | 2057                |
| F13                     | 里燙袖子               | Là gấu tay+thân lót                         | B         |          | 手燙   | 24                 | 211.2            | 1200                |
| F14                     | 里燙邊緣               | Là sườn lót                                 | B         |          | 手燙   | 16                 | 140.8            | 1800                |
|                         | <b>TOTAL</b>       |   |           |          |      | <b>4570</b>        | <b>###</b>       | <b>6.30</b>         |



| 作業別<br>Công đoạn | 車縫(秒)<br>Chuyên<br>may | 穿車(秒)<br>Chuyên<br>món |      |
|------------------|------------------------|------------------------|------|
| 平車作業<br>Máy      | 2495                   |                        |      |
| 人字車<br>Máy       | 25                     |                        |      |
| 鎖鏈車作<br>業        | 484                    | 451                    |      |
| 手燙作業<br>Là       | 466                    |                        |      |
| 手工作業<br>Cđ tay   | 550                    | 99                     |      |
| 合記工時(秒)          | 4020                   | 550                    |      |
| 出數(件)(SLCN)      | 7.16                   | 52.4                   |      |
| 總合計時(秒)          | 4570                   | 總出數:<br>Tổng           | 6.30 |

製表人: 阿草